

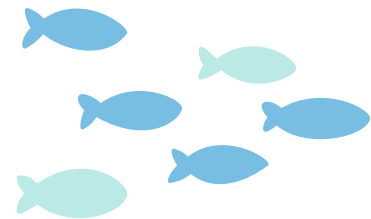


TAITH AFON AMDANO


Mae taith afon yma er mwyn darparu hyder a chymorth i chi i ddefnyddio afonydd fel offer addysg, yn mewdblannu'r byd naturiol ac mewn i feddyliau'r genhedlaeth nesaf. Gall y deunydd hwn cefnogi chi wrth i chi dylunio, cynllunio a gweithredu eich cwricwlwm, neu ddarparu gweithgaredd ychwanegol sy'n hwyl a diddorol.

Mae bob gweithdy wedi eu dylunio fel gwrs unigol neu fel dilyniant er mwyn darparu profiad dysgu cydlynol. Ein hargymhelliad ar gyfer y drefn i gwblhau yw'r dilynol:

1. Eich taith afon (30 munud)
2. Ecosystem afon (1 awr – tu fewn)
3. Dalgylchoedd Afon (1 awr – tu fewn)
4. Lechyd Afon (1 awr – tu fewn)
5. Arolygu Afon (1 awr – tu allan)



Ar gyfer bob gweithdy, byddwch yn cael: cynllun gweithdy, gan gynnwys canllaw cam wrth gam, rhestr offer a chyfarwyddiadau paratoi; deunydd dysgu ar gyfer arddangosfeydd dysgu gweledol, ac ar gyfer y gweithdai sy'n angen dysgu tu allan, templed asesu risg.

 Mae swigod lleferydd yn dynodi cwestiwn posib all fod yn briodol i'r dysgwyr. Chwiliwch am y symbolau isod ar frig pob adnodd i weld os yw'r gweithdy wedi'i gynllunio i'w gwblhau y tu mewn neu ar lan yr afon:

TU FEWN

AR LAN YR AFON

Mae gan rhai gweithdai gyda gweithgareddau 'ymestyn' ychwanegol i chi fynd a'r pwnc ymhellach, wedi'u hanelu at flwyddyn 7 ac 8. Er hyn, mae'r deunydd hyn yn ganllawiau yn unig; chi sy'n adnabod eich dysgwyr orau, felly addaswch eich dull yn dibynnu ar anghenion a diddordebau eich dysgwyr. Chwiliwch am ein dyfrgi A* I nodi'r gweithgareddau hyn.

Mae rhaid rhoi'r gweithdrefnau priodol ar waith ar gyfer mynd a dysgwyr tu allan. Rydym wedi creu canllaw ar gyfer asesiad risg i gynorthwyo ein gweithdai tu allan; er hyn, cyfrifoldeb y dysgwyr yw sicrhau cymhwysedd y dosbarthiad a diogelwch y dysgwyr.

