


Ffigur 1. Cylch bywyd gwybedyn mai. Llun gwreiddiol: peter hallam

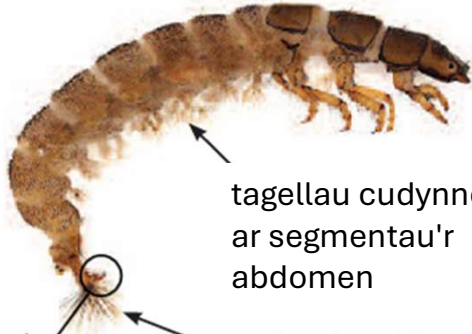
Pryd cadys gyda gorchudd



teimlydd ni allwn weld

Gall un neu fwy o'r 3 pâr o goesau fod yn weladwy wrth symud.


Pryd cadys heb orchudd




tagellau cudynnog ar segmentau'r abdomen

anal proleg with terminal brush of long seta

2 posterior hooks = 2 bachyn ôl



teimlyd d ni allwn weld




teimlydd ni allwn weld

2 posterior hooks = 2 bachyn ôl

3 bar o goesau

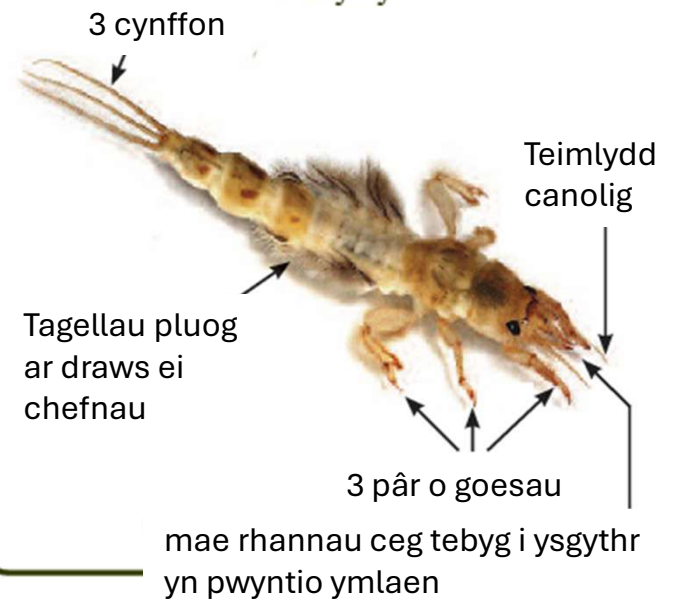
Berdys



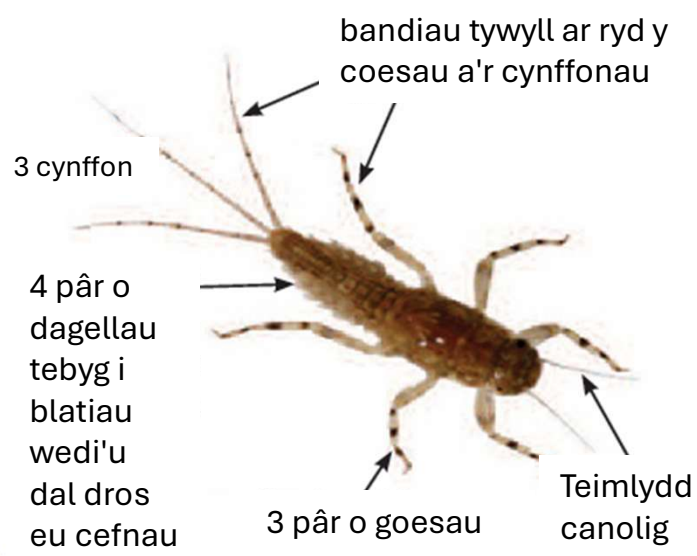
corff b amser yn grwm

mwy na 3 pâr o goesau ynghyd ag atodiadau eraill ar ochr isaf y corff

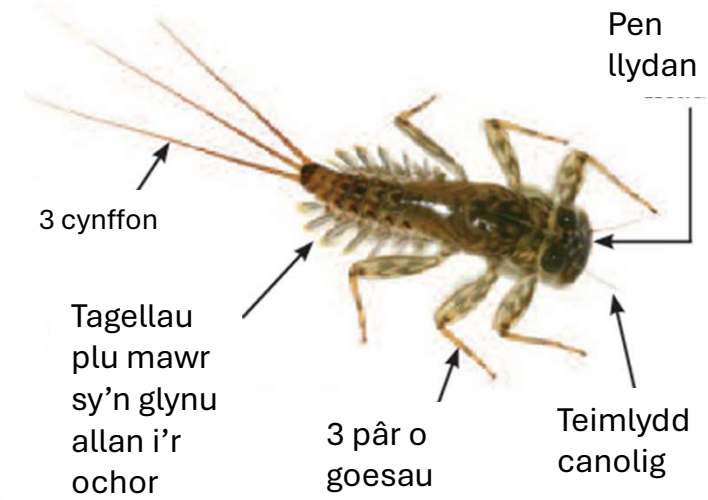
Gwybedyn mai



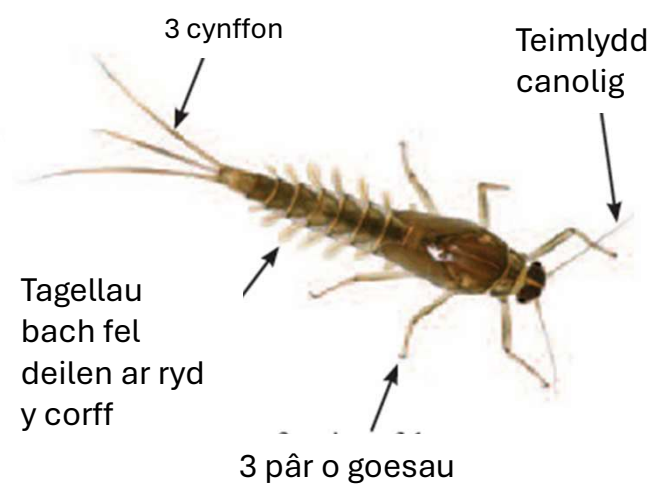
Olewydden adain las



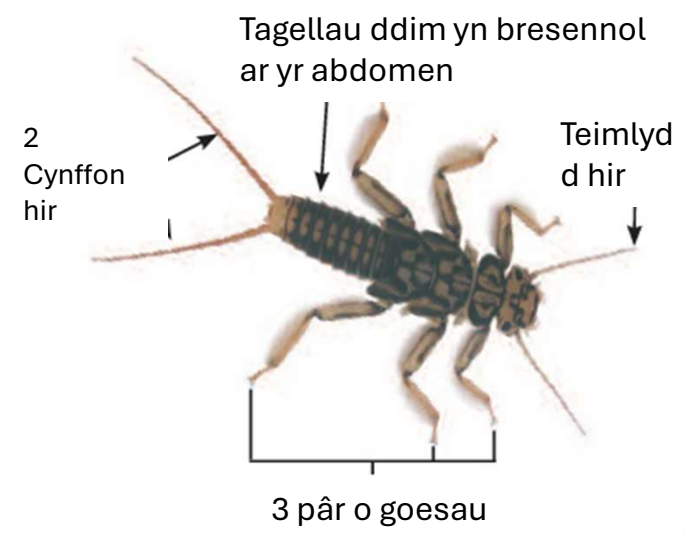
Pryf adain uwch a chorff gwastad



Olewydden



Pryf y cerrig



Toreithrwydd	Sgôr	Amcangyfrif
1-9	1	cyfrif cyflym
10-99	2	10 agosaf
100-999	3	100 agosaf
Dros 1000	4	1000 agosaf

Sgôr y Grŵp Gwaith Monitro Biolegol

Dyfeisiwyd system sgorio gan Grŵp Gwaith Monitro Biolegol (BMWP) yn y 1970au. Fe'l crëwyd fel ffordd safonol o ddefnyddio infertebratau dŵr croyw i asesu ansawdd dŵr. Mae gan bob math o bryfed yr afon sgôr yn seiliedig ar eu sensitifrwydd i lygredd. Mae gan y pryfed yr afon fwyaf sensitif sgôr o 10. Mae gan bryfed yr afon lai sensitif sgôr is, yr holl ffordd i lawr i 0 ar gyfer y rhai a all goddef lefelau uchel o lygredd.



Samplu Pryfed yr afon

Ysgol / grŵp:

Dyddiad:

Lleoliad:



Trefn	Teuluoedd	Tic os yw yn bresennol	Sgôr
Larfa pryfed ewinog	gwybedyn mai		
	Pryf adain uwch a chorff gwastad		
	Olewydden adain las olewydden		
Larfa pryd y cerrig	pryf y cerrig		
Berdys	Berdys Dŵr Croyw		
Pryf cadys	Pryd cadys heb orchudd		
	Pryd cadys gyda gorchudd		

Cyfanswm - >

Golygfeydd neu nodiadau ychwanegol: