

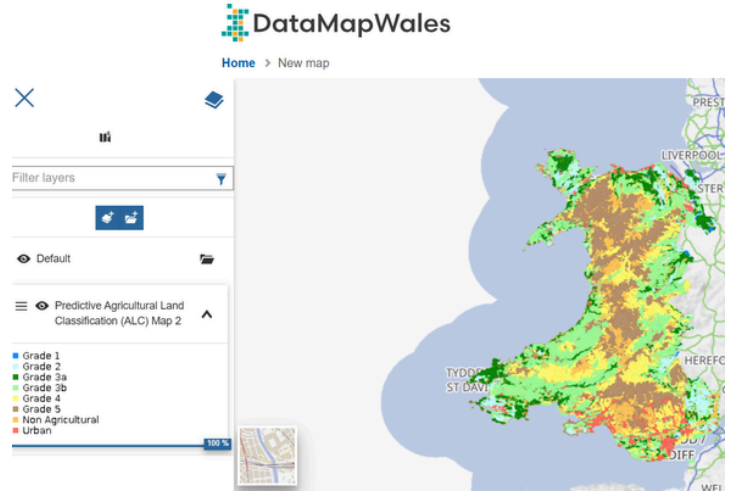
**Taflen waith – Ymchwilio eich dalgyllch**

Defnyddiwch y dolenni isod er mwyn archwilio gwahanol fapiau cronfeydd data. Bydd mapiau hyn yn eich helpu i fapio'r ardaloedd trefol, llwybr yr afon, defnydd tir amaethyddol ac ardaloedd natur warchoddedig.

**Defnydd tir amaethyddol:**

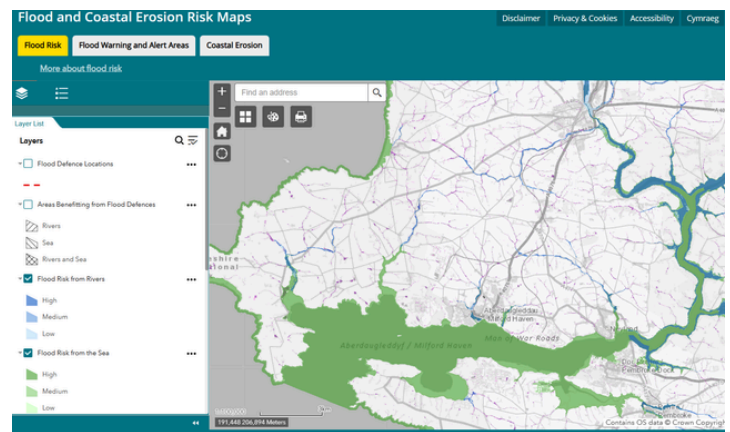
Map data Cymru – dosbarthiad tir amaethyddol: map rhagfynegol  
[https://datamap.gov.wales/maps/new?layer=inspire-wg:wg\\_predictive\\_alc2#/](https://datamap.gov.wales/maps/new?layer=inspire-wg:wg_predictive_alc2#/)

Dangoswyd y map ardaloedd trefol ac maent yn graddio addasrwydd tir ar gyfer amaethyddiaeth. Mi fydd yn eich helpu i gael trosolwg eang o ddefnydd tir yn eich dalgyllch.

**Ardaloedd perygl at lifogydd:**

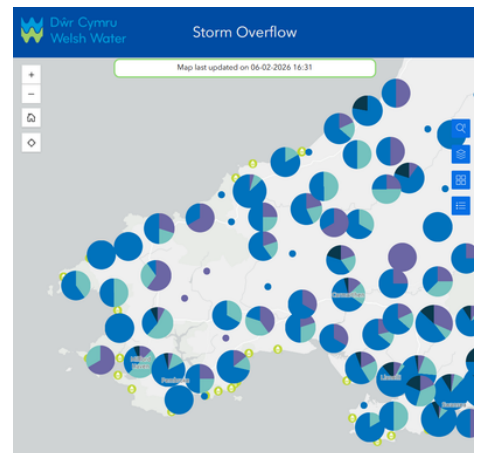
[Mapiau perygl at lifogydd ac erydiad arfordirol](https://flood-risk-maps.naturalresources.wales/?locale=en) -  
<https://flood-risk-maps.naturalresources.wales/?locale=en>

Defnyddiwch y map hwn er mwyn archwilio llwybr eich afon leol. Sylwch ar yr ardaloedd sy'n fwy tebygol i lif uchel – beth sy'n bodoli yn yr ardaloedd hyn?

**Gweithdy trin dŵr :**

Map gorlif storm -  
<https://corporate.dwrcymru.com/en/community/environment/storm-overflow-map>

Dangoswyd y map hwn lleoliadau gorlifoedd storm. Mae gorlifoedd storm yn rhan o weithdai trin carthion a gwaredu dŵr gwastraff i mewn i'n hafonydd ac ein moroedd. Pan ydyn yn cael glaw trwm maent yn rhyddhau mwy o ddŵr i helpu atal llifogydd, er hyn maent yn golygu bod carthion heb ei drin yn gallu cael ei rhyddhau i mewn i'n hafonydd.

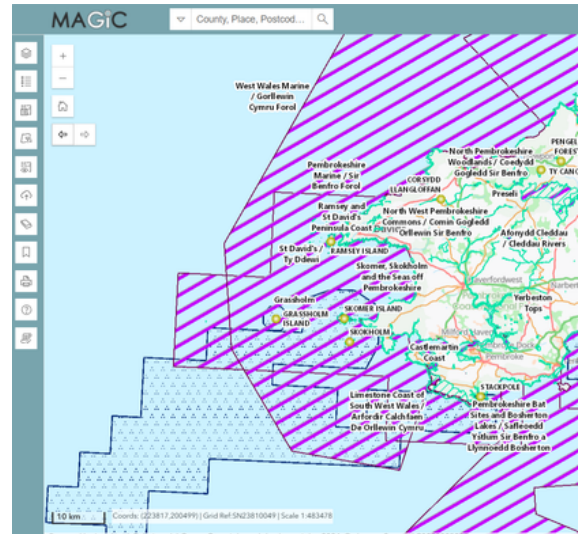


### Map MAGIC:

Map rhyngweithiol - <https://magic.defra.gov.uk/>

Mae'r map hyn yn dangos yr ardaloedd gwarchoddedig i gyd – mi fydd rhai i chi ychwanegu ychydig hidlydd yn gyntaf. Ar ôl agor y map bydd rhai i chi defnyddio'r erfyn 'chwilio am haenau' ar yr ochor chwith er mwyn chwilio ac ychwanegu'r haenau olynol:

- Maes cadwraeth arbennig
- Safleoedd o Ddiddordeb Gwyddonol
- Ardaloedd Gwarchodaeth Arbennig



Cliciwch bob un sy'n berthnasol. Neu teipiwch 'Cymru' I mewn i'r erfyn 'chwilio am haenau' ac yna clicio bob un sy'n berthnasol.

Yna chwyddwch i mewn i'ch dalgylch. Defnyddiwch y map 'legend' er mwyn gwahaniaethu rhwng ardaloedd gwarchoddedig a safleoedd arall.

### Mapiau Google / Google Ddaear

Mapiau Google – - <https://www.google.co.uk/maps>

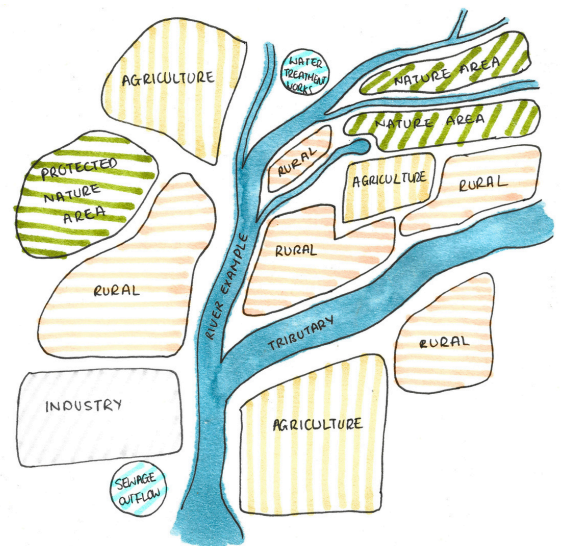
Bydd lluniau lloeren dda yn helpu chi gosod y darnau at ei gilydd yn eich dalgylch!

### Creu eich map

Defnyddiwch yr ymchwil rydych wedi ei ddarganfod yn y mapiau i greu map eich dalgylch. Cadwch y map yn syml, tanlinellwch yr ardaloedd sy'n dodo dan y categorïau olynol

- Ardaloedd trefol
- Gweithdai trin dŵr
- Amaethyddiaeth
- Diwydiannol
- Natur warchoddedig

Dilynwch eich afon yn gyntaf ac yna ychwanegwch yr adrannau sy'n cael eu cynnwys gan bob defnydd tir arall.



## 5

**Gweithgaredd trafodaeth ychwanegol**

Gall trafodaeth ei chymryd ymhellach drwy feddwl o safbwynt yr unigolion a sefydliadau o fewn dalgyllch eich afon. Rhannwch eich dysgwyr mewn 5 grŵp. Bydd bob grŵp yn 'dod' yn un o'r canlynol:

- Gwneuthurwyr / perchnogion ffatrioedd
- Cadwraethwyr (rhywun sy'n amddiffyn natur)
- Tirfeddianwyr amaethyddol
- Gweithwyr rhwydwaith carthffosiaeth



Mae croeso i chi wneud y categorïau hyn yn benodol i'ch ardal leol!

Problem: Hoffai adeiladwyr tai i adeiladi 1000 o dai Newydd o fewn dalgyllch eich afon leol.

Gan feddwl o safbwynt y cymeriadau a rhoddwyd, beth yw effeithiau cadarnhaol a negyddol y cynnig hwn? Dyma rhai syniadau ynghylch pa rwystrau y gallai pob categorï eu hwynebu a sut y byddant yn eu hatal:

**Gweithurwyr**

- Bydd angen gwneud llawer mwy o gyflenwadau ar gyfer adeiladu'r cartrefi. Mae cynyddiad mewn ailgynhyrchid yn golygu cynnydd yn y defnydd o ddeunyddiau a gwastraff.
- Mae mwy o wastraff yn golygu mwy o arian gan ei fod yn costio i'w waredu gwastraff yn gywir ai atal rhag mynd i mewn i'n dyfrffyrdd. Nid yw arllwys y gwastraff i lawr y draen yn opsiwn!
- Bydd angen i weithurwyr ddefnyddio elw ychwanegol i dalu am waredu deunyddiau gwastraff yn gywir.

**Cadwraethwyr**

- Pryderon am golli tir gwerthfawr a natur er mwyn gwneud lle i fwy o ddatblygiadau trefol.
- Llai o 'sbyngau' naturiol mewn byd natur i amsugno'r maetholion ac i arafu llif y dŵr sy'n golygu lliniaru'r effeithiau hyn trwy lwybrau eraill; bydd angen ehangu gweithfeydd trin dŵr, a bydd yn rhaid rheoli llifogydd a llaw.
- Dylai amddiffyn natur gymaint â phosib yn ystod datblygiadau, neu ei well lle yn bosib.



5

## Gweithgaredd Trafodaeth Ychwanegol

### Tirfeddianwyr amaethyddiaeth

- Mae mwy o gartrefi yn golygu mwy o bobol, ac mae mwy o bobol yn golygu mae angen mwy o fwyd i'w bwydo.
- Gall tirfeddianwyr amaethyddiaeth ystyried ehangu eu buchesau neu eu caeau cynydau i gyfrif am hyn.
- Gyda hyn, bydd mwy o slyri a gwrtaitth yn cael eu cynhyrchu felly bydd angen cynyddu storio a rheoli'r defnydd o wrtaith yn ofalus.

### Gweithwyr rhwydwaith carthffosiaeth

- Mae mwy o gartrefi a mwy o bobol yn golygu bod angen mwy o dwr glan a gwaredu gwastraff dynol. Felly, mae angen i'r gweithdy carthffosiaeth gynyddu o ran maint. Mae hyn yn ehangiad costus i'r cwmni carthffosiaeth – a yw'r adeiladwyr y tai yn mynd i dalu'r costau hyn?
- Heb ehangu, mae'n debygol na allai'r gwaith carthffosiaeth ymdopi a'r cynnydd mewn carthffosiaeth, gan achosi gollyngiadau mawr i mewn i'n hafonydd.

Pan fydd newidiadau'n digwydd o fewn dalgyllch, mae gan bawb rhan wrth ystyried iechyd yr afon er mwyn sicrhau bod gennym amgylchedd dwr ffyniannus i'w fwynhau a'i ddefnyddio am flynyddoedd i ddod.

Diwedd y gweithdy – Diolch I chi am gynnwys afonydd yn eich addysg.

